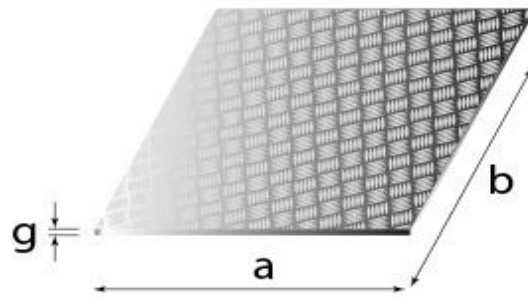
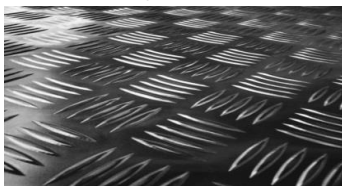


# ALUMINIUM blachy ryflowane i wzorkowane

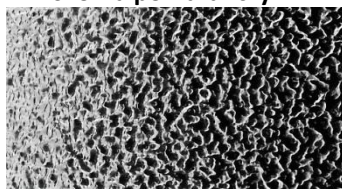


wymiar mm	waga	gatunek i stan utwardzenia	
g x a x b	ark	1050A (A1) H244	5754 (PA11) H114
2,0 X 1000 X 1000	6,00	•	
2,0 X 1000 X 2000	12,00	•	
2,0 X 1250 X 2500	18,75	•	•
2,0 X 1500 X 2000	18,30	•	
2,0 X 1500 X 3000	27,05	•	
3,0 X 1000 X 2000	17,50	•	•
3,0 X 1250 X 2500	27,30	•	
3,0 X 1500 X 3000	38,70	•	•
4,0 X 1000 X 2000	23,20	•	
4,0 X 1250 X 2500	36,25	•	
4,0 X 1500 X 3000	51,00	•	
5,0 X 1000 X 2000	27,66		•
5,0 X 1250 X 2500	42,82		•
5,0 X 1500 X 3000	65,00		•
6,0 X 1000 X 2000	32,50		
6,0 X 1250 X 2500	51,95		
6,0 X 1500 X 3000	75,00		
8,0 X 1000 X 2000	43,80		
<b>SKÓRKA POMARAŃCZY</b>			
0,5 x 1000 x 2000	2,70	•	
0,8 x 1250 x 2500	6,90	•	
1,0 x 1250 x 2500	8,50	•	
<b>ZIARKO RYŻU</b>			
1,5 x 1250 x 2500	14,70		•

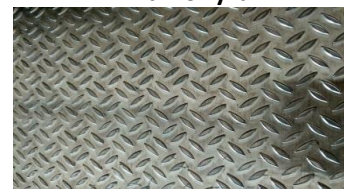
ryfla



skórka pomarańczy



ziarko ryżu



• pozycje dostępne w stałej ofercie magazynowej

podane wagi są wagami teoretycznymi, możliwe są odchylenia zgodnie z normą

możliwość zamówienia innych niewymienionych wymiarów i powierzchni wykończenia

Metkol Pruszyński Sp. z o.o.

Al. Jerozolimskie 268; 05-816 Michałowice

tel. +48 22 723 09 91; e-mail: metkol@metkol.pl; www.metkol.pl